

Aviso de Ciclón Tropical en el Océano Pacífico

No. Aviso: 18

Ciudad de México a 19 de Julio del 2016.

Emision: 16:15h

Servicio Meteorológico Nacional, fuente oficial del Gobierno de México, emite el siguiente aviso:

Síntesis: TORMENTA TROPICAL "ESTELLE"

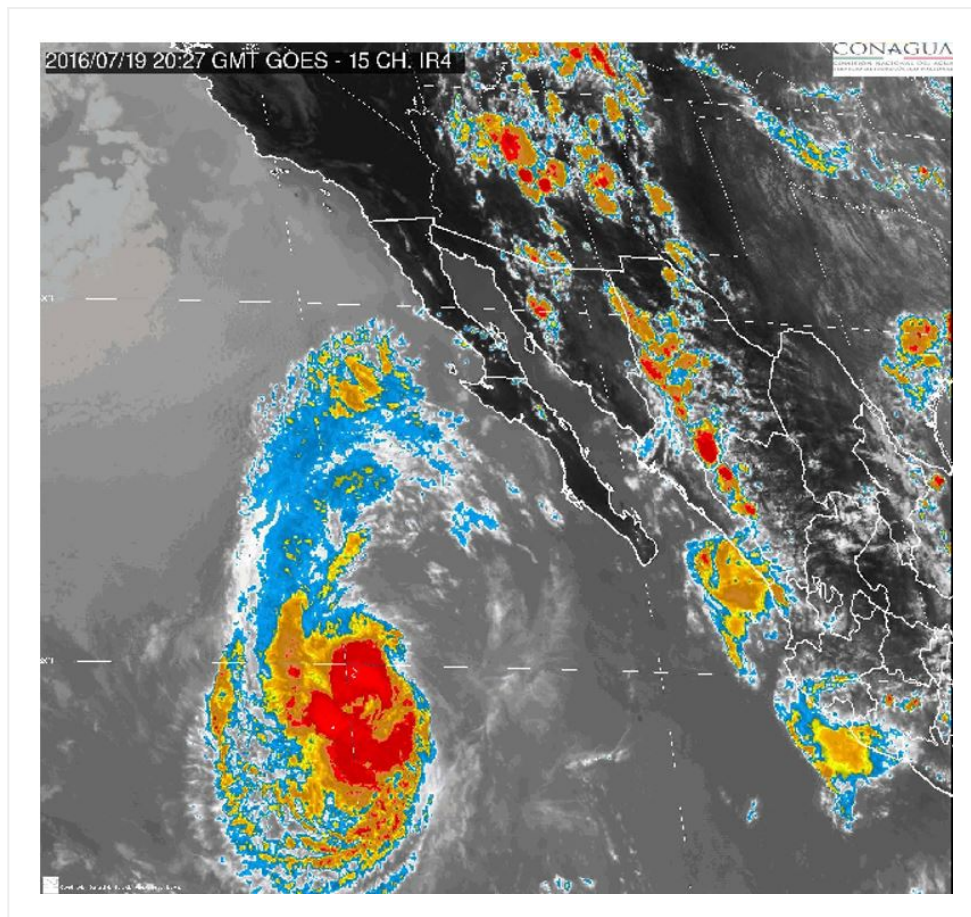


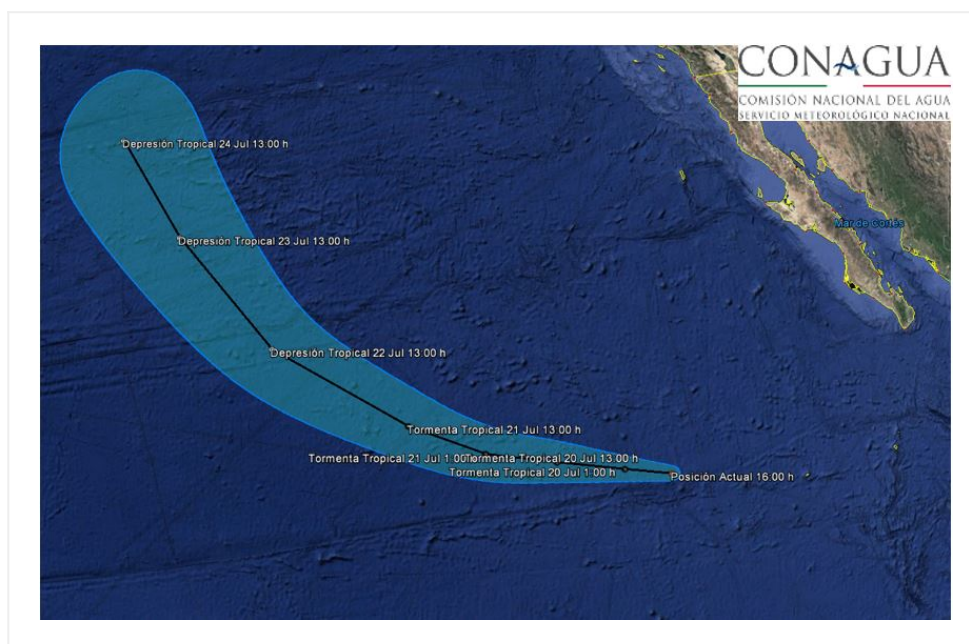
Imagen de satélite

Situación Actual:

Tormenta tropical "Estelle" al suroeste de la Península de Baja California, sin afectar al país.

Condiciones Actuales				
Hora local (hora gmt)	16:00 (21:00 GMT)			
Ubicación del centro del ciclón	Latitud Norte:19.0°	Longitud Oeste: 119.8°		
Distancia al lugar más cercano	1,115 km al oeste-suroeste de Cabo San Lazaro, BCS.			
Desplazamiento actual:	Oeste-noroeste (285°) a 19 km/h			
Vientos máximos [km/h]:	Sostenidos: 100 km/h	Rachas: 120 km/h		
Presión mínima central [hpa]:	993 hPa			
Comentarios adicionales	No afecta al país.			
Recomendaciones	---			
Extensión en cuadrantes de radios de vientos y oleaje				
Radio de vientos de 95 km/h	130 km NE	75 km SE	75 km SO	110 km NO
Radio de vientos de 63 km/h	240 km NE	220 km SE	150 km SO	220 km NO
Oleaje 4 m	390 km NE	280 km SE	335 km SO	390 km NO

PRONÓSTICO VALIDO AL DÍA/HORA LOCAL TIEMPO CENTRO	LATITUD NORTE	LONG. OESTE	VIENTOS [Km/h]	CATEGORÍA	UBICACIÓN (en km)
20/01h	19.3	121.5	100/120	Tormenta Tropical	1,130 km al oeste-suroeste de Cabo San Lazaro, BCS.
20/13h	19.7	123.9	95/110	Tormenta Tropical	1,275 km al suroeste de Punta Eugenia, BCS.
21/01h	20.1	126.4	85/100	Tormenta Tropical	1,440 km al suroeste de Punta Eugenia, BCS.
21/13h	21.1	129.1	65/85	Tormenta Tropical	1,6065km al oeste-suroeste de Punta Eugenia, BCS.
22/13h	23.7	134.1	55/75	Depresión Tropical	1,940 km al oeste-suroeste de Ensenada, BC.
23/13h	27.5	138.0	45/65	Depresión Tropical	2,115 km al oeste de Ensenada, BC.
24/13h	31.0	141.0	35/55	Depresión Tropical	2,310 km al oeste de Ensenada, BC.



Trayectoria pronóstico de la tormenta tropical ESTELLE

Aviso No.	Fecha / Hora local CDT	Lat. Norte	Long. Oeste	Distancia más cercana (km)	Viento máx. / rachas	Categoría	Avance
1	15 jul / 10:00	14.0	106.3	570 km al sur-suroeste de Punta San Telmo, Mich. y a 595 km al sur-suroeste de Manzanillo, Col.	55/75	Depresión Tropical	oeste-noroeste (290°) a 13 km/h
02	15 jul / 16:00	14.8	107.2	555 km al suroeste de Punta San Telmo, Mich., y a 560 km al sur-suroeste de Manzanillo, Col.	55/75	Depresión Tropical	Hacia el oeste-noroeste (295°) a 15 km/h
03	15 jul / 22:00	15.2	108.3	590 km al suroeste de Playa Perula, Jal., y a 600 km al suroeste de Manzanillo, Col.	65/85	Tormenta Tropical	Hacia el oeste-noroeste (300°) a 19 km/h
04	16 jul / 04:00	15.6	109.0	600 km al suroeste de Playa Perula, Jal. 625 km al suroeste de Manzanillo, Col.	75/95	Tormenta Tropical	Oeste-noroeste (295°) a 17 km/h
05	16 jul / 10:00	15.7	109.0	595 km al suroeste de Playa Perula, Jal. y a 620 km al suroeste de Manzanillo, Col.	85/100	Tormenta Tropical	oeste-noroeste (295°) a 13 km/h

06	16 jul / 16:00	15.8	109.7	640 km al suroeste de Playa Perula, Jal., y a 675 km al oeste-suroeste de Manzanillo, Col.	85/100	Tormenta Tropical	Hacia el oeste-noroeste (290°) a 13 km/h
07	16 jul / 22:00	16.1	110.4	675 km al suroeste de Playa Perula, Jal., y a 720 km al oeste-suroeste de Manzanillo, Col.	85/100	Tormenta Tropical	Hacia el oeste-noroeste (285°) a 13 km/h
08	17 jul / 4:00	16.2	111.1	735 km al oeste-suroeste de Playa Perula, Jal. y a 755 km al sur de Cabo San Lucas, BCS.	95/110	Tormenta Tropical	Oeste-noroeste (285°) a 15 km/h
09	17 jul / 10:00	16.3	111.8	760 km al sur-suroeste de Los Cabos, BCS.	100/120	Tormenta Tropical	oeste-noroeste (285°) a 15 km/h
10	17 jul / 16:00	16.5	112.5	300 km al sur-suroeste de Isla Socorro, Col., y a 760 km al sur-suroeste de Cabo San Lucas, BCS.	110/140	Tormenta Tropical	Hacia el oeste-noroeste (285°) a 15 km/h
11	17 jul / 22:00	17.0	113.2	310 km al suroeste de Isla Socorro, Col., y a 740 km al sur-suroeste de Cabo San Lucas, BCS.	110/140	Tormenta Tropical	Hacia el oeste-noroeste (290°) a 15 km/h
12	18 jul / 04:00	17.2	114.0	370 km al oeste-suroeste de Isla Socorro, Col. 765 km al suroeste de Cabo San Lucas, BCS.	110/140	Tormenta Tropical	Oeste-noroeste (290°) a 15 km/h
13	18 jul / 10:00	17.7	114.9	435 km al oeste-suroeste de Isla Socorro, Col., y a 780 km al suroeste de Cabo San Lucas, BCS.	110/140	Tormenta Tropical	Hacia el oeste-noroeste (295°) a 17 km/h
14	18 jul / 16:00	17.8	115.8	525 km al oeste-suroeste de Isla Socorro, Col. y a 835 km al suroeste de Cabo San Lucas, BCS.	110/140	Tormenta Tropical	Oeste-noroeste (290°) a 17 km/h
15	18 jul / 22:00	18.3	116.5	590 km al oeste de Isla Socorro, Col. y a 855 km al suroeste de Cabo San Lazaro, BCS.	100/120	Tormenta Tropical	Oeste-noroeste (290°) a 15 km/h
16	19 jul / 4:00	18.5	117.6	890 km al suroeste de Punta Eugenia, BCS. 940 km al oeste-suroeste de Cabo San Lucas, BCS.	100/120	Tormenta Tropical	oeste-noroeste (285°) a 17 km/h

17	19 jul / 10:00	18.8	118.8	1,030 km al oeste- suroeste de Cabo San Lucas, BCS.	100/120	Tormenta Tropical	Hacia el oeste- noroeste (285°) a 19 km/h
18	19 jul / 16:00	19.0	119.8	1,115 km al oeste- suroeste de Cabo San Lazaro, BCS.	100/120	Tormenta Tropical	Oeste-noroeste (285°) a 19 km/h

**EL SIGUIENTE AVISO SE EMITIRÁ A LAS 22:15 HRS TIEMPO DEL CENTRO O ANTES SI OCURREN
CAMBIOS SIGNIFICATIVOS**

Pronosticador: Libia González

Revisó: Oscar Montoya